



NPK SOIL KIT

Kit d'analyse du sol NPK

This kit conforms with the specifications of the GLOBE Program[®]. Visit the GLOBE home page at: www.globe.gov

Ce kit est conforme aux spécifications de The GLOBE Program[®]. Pour accéder au site GLOBE, suivez ce lien : www.globe.gov

Code 3-5880-CN

Warning! This set contains chemicals that may be harmful if misused. Read cautions on individual containers carefully. Not to be used by children except under adult supervision.

 LaMotte[®]

Shopping List



- Distilled water [400 mL / 1 pint for 10 tests]



- Timer [clock or watch]



- Plastic teaspoon

Soil Sampling & Preparation



- Use a clean trowel, spoon or dull knife to loosen the soil.
- Collect the soil from the desired depth.
- Collect several small samples from a single place and mix them together to get an “average” sample.



1 cup

- Collect a total of about 1 cup of soil.
- Spread the soil sample out on a sheet of plastic wrap.
- Allow it to dry overnight if possible.



- Pick out any large leaves, stones or sticks and crush any lumps. The dried soil may be passed through a sieve or a piece of screen.

Kit Contents

Qty	Description	Code
100	*Floc-Ex TesTabs®	*5504A-J
50	*Nitrate Wide Range TesTabs®	*3703A-H
50	Phosphorus TesTabs®	5422A-H
50	*Potassium TesTabs®	*5424A-H
1	Tube, plastic, round, w/cap	0725
3	Test tube, 2.5-5-10 mL, w/cap	0106
2	Protective sleeve	0106-FP
1	Pipet, plastic	30444
1	Color Chart, N-P-K	1382

To reorder individual reagents or test kit components, use the specified code numbers.

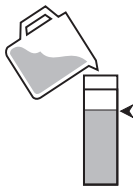
*WARNING: Reagents marked with an * are considered to be potential health hazards. To view or print a Safety Data Sheet (SDS) for these reagents go to www.lamotte.com. Search for the four digit reagent code number listed on the reagent label, in the contents list or in the test procedures. Omit any letter that follows or precedes the four digit code number. For example, if the code is 4450WT-H, search 4450. To obtain a printed copy, contact LaMotte by email, phone or fax.

Emergency information for all LaMotte reagents is available from Chem-Tel: [US, 1-800-255-3924] [International, call collect, 813-248-0585].

Extraction

1

Fill the round extraction tube [0725] to the 30mL line with DISTILLED WATER.



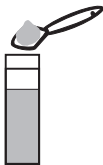
2

Add two *Floc-Ex Tablets [5504A]. Cap the tube and mix until the tablets have disintegrated.



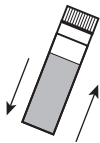
3

Remove the cap. Add one heaping teaspoon of soil.



4

Cap the tube and shake for one minute.



5

Let the tube stand until the soil settles out. The clear solution above the soil will be used for the Nitrate, Phosphorus, and Potassium tests.



Nitrogen

1

Use the pipet [30444] to transfer the clear solution above the soil to a square test tube [0106] until it is filled to the shoulder.



2

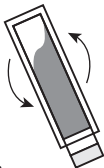
Add one *Nitrate WR CTA Tablet [3703A]. Immediately slide the tube into the Protective Sleeve [0106-FP].

NOTE: Nitrate Wide Range CTA TestTabs [3703A] are sensitive to UV light. The Protective Sleeve [0106-FP] will protect the reaction from UV light. If testing indoors, there is no need to use the Protective Sleeve in this procedure.



3

Cap and mix by inverting for 2 minutes to disintegrate the tablet. Bits of material may remain in the sample.



4

Wait 5 minutes for the color to develop. Remove tube from Protective Sleeve. Compare the pink color of the solution to the Nitrogen Color Chart [1382].

L = 40 lb/ A/6" soil

M = 160 lb/ A/6" soil

H = 320 lb/ A/6" soil



Phosphorus

1

Use the pipet [30444] to transfer 25 drops of the clear solution above the soil to a square test tube [0106].



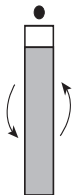
2

Fill the tube to the shoulder with DISTILLED WATER.



3

Add one Phosphorus Tablet [5422A]. Cap and mix until the tablet disintegrates. Wait 5 minutes for the color to develop.



4

Compare the blue color of the solution to the Phosphorus Color Chart [1382].

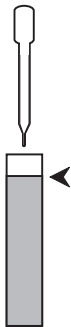
- L = 8 lb/ A/6" soil
- M = 20 lb/ A/6" soil
- H = 64 lb/ A/6" soil



Potassium

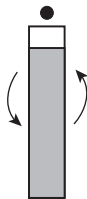
1

Use the pipet [30444] to transfer the clear solution above the soil to a square test tube [0106] until it is filled to the shoulder.



2

Add one *Potassium Tablet [5424A]. Cap and mix until the tablet disintegrates.



3

Compare the cloudiness of the solution in the test tube to the Potassium Color Chart [1382]. Hold the tube over the black boxes in the left column and compare it to the shaded boxes in the right column.



- L = 40 lb/ A/6" soil
- M = 80 lb/ A/6" soil
- H = 160 lb/ A/6" soil

Produits à acheter



- Eau distillée (400 mL / 1 pinte pour 10 analyses)
- Chronomètre (chrono ou montre)
- Cuillère à café en plastique

AVERTISSEMENT ! Ce kit contient des produits chimiques qui peuvent être nocifs s'ils sont utilisés de façon impropre. Lisez avec attention les avertissements sur chaque récipient. Ce produit n'est pas destiné à être utilisé par des enfants, sauf sous la surveillance d'un adulte.

Échantillonnage du sol et préparation



1 tasse



- Utilisez un transplantoir, une cuillère ou un couteau émoussé pour ameublir le sol.
- Prélevez la terre à la profondeur désirée.
- Prélevez différents petits échantillons à un même endroit et mélangez-les pour obtenir un échantillon « moyen ».
- Prélevez environ 1 tasse de terre.
- Répandez la terre sur du film plastique.
- Laissez-la sécher toute une nuit si possible.
- Enlevez toutes les feuilles, pierres ou bâtons de grande taille et écrasez les mottes. Vous pouvez tamiser la terre séchée.

Contenu du kit

Qté	Description	Code
100	*Floc-Ex TesTabs®	*5504A-CN-J
50	*TesTabs® Nitrate plage étendue	*3703A-CN-H
50	TesTabs® Phosphore	5422A-CN-H
50	*TesTabs® Potassium	*5424A-CN-H
1	Éprouvette, en plastique, ronde, avec bouchon	0725
3	Éprouvette, 5-10-15 mL, avec bouchon	0106
2	Gaine de protection	0106-FP
1	Pipette, en plastique	30444
1	Charte de couleurs, N-P-K	1382

Pour commander à nouveau des réactifs ou des composants de kit d'analyse séparément, utiliser les numéros de code indiqués.

***AVERTISSEMENT :** Les réactifs signalés par une astérisque * sont considérés comme représentant des dangers potentiels pour la santé. Pour afficher ou imprimer les fiches de données de sécurité (SDS) de ces réactifs, accédez à www.lamotte.com.

Cherchez le code à quatre chiffres du réactif indiqué sur l'étiquette du réactif, dans la liste du contenu ou dans les procédures d'analyse. Ignorez toute lettre précédant ou suivant le code à quatre chiffres.

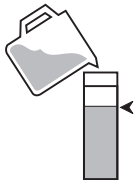
Par exemple, si le code est 4450WT-H, tenez compte uniquement de 4450. Pour obtenir une version imprimée, contactez LaMotte par courriel, téléphone ou fax.

En cas d'urgence, des informations pour tous les réactifs LaMotte sont disponibles auprès de Chem-Tel : (US 1-800-255-3924) [appel international, en PCV, 813-248-0585].

Extraction

1

Remplissez l'éprouvette d'extraction ronde [0725] avec de l'EAU DISTILLÉE jusqu'à la ligne des 30 mL.



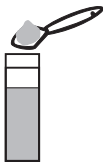
2

Ajoutez deux *Floc-Ex TesTabs® [5504A]. Fermez l'éprouvette avec son bouchon et agitez-la jusqu'à ce que les pastilles se dissolvent.



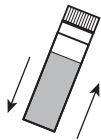
3

Enlevez le bouchon. Ajoutez une cuillère à café bombée de terre.



4

Fermez l'éprouvette avec son bouchon et agitez-la pendant une minute.



5

Laissez reposer l'éprouvette jusqu'à ce que la terre se dépose au fond. Vous utiliserez la solution claire au-dessus de la terre pour analyser les nitrates, le phosphore et le potassium.



Azote

1

Utilisez la pipette (30444) pour transvaser la solution claire au-dessus de la terre dans une éprouvette carrée (0106) jusqu'au collet.



2

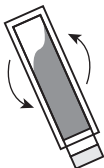
Ajoutez une *TesTabs® Nitrate plage étendue (3703A). Insérez immédiatement l'éprouvette dans la gaine de protection (0106-FP).

REMARQUE : *TesTabs® Nitrate plage étendue (3703A) sont sensibles aux rayons UV. La gaine de protection (0106-FP) préserve la réaction des rayons UV. Si vous réalisez l'analyse en intérieur, il n'est pas nécessaire d'utiliser la gaine de protection dans cette procédure.



3

Fermez l'éprouvette avec son bouchon et mélangez en retournant l'éprouvette pendant 2 minutes pour dissoudre la pastille. Des petits morceaux peuvent rester visibles dans l'échantillon.



4

Patientez 5 minutes jusqu'à ce que la couleur se développe. Enlevez l'éprouvette de la gaine de protection. Comparez la couleur rose de la solution avec le charte de couleurs pour l'azote (1382).

- L = 40 lb/ A/6" de terre
- M = 160 lb/ A/6" de terre
- H = 320 lb/ A/6" de terre



Phosphore

1

Utilisez la pipette [30444] pour transvaser 25 gouttes de solution claire au-dessus de la terre dans une éprouvette carrée [0106].



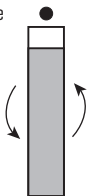
2

Remplissez l'éprouvette jusqu'au collet avec de l'EAU DISTILLÉE.



3

Ajoutez une TesTabs® Phosphore [5422A]. Fermez l'éprouvette avec son bouchon et agitez-la jusqu'à ce que la pastille se dissolve. Patientez 5 minutes jusqu'à ce que la couleur se développe.



4

Comparez la couleur bleue de la solution avec le charte de couleurs pour le phosphore [1382].

- L = 8 lb/ A/6" de terre
- M = 20 lb/ A/6" de terre
- H = 64 lb/ A/6" de terre

Potassium

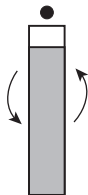
1

Utilisez la pipette [30444] pour transvaser la solution claire au-dessus de la terre dans une éprouvette carrée [0106] jusqu'au collet.



2

Ajoutez une *TesTabs® Potassium [5424A]. Fermez l'éprouvette avec son bouchon et agitez-la jusqu'à ce que la pastille se dissolve.



3

Comparez la turbidité de la solution dans l'éprouvette avec le charte de couleurs pour le potassium [1382]. Placez l'éprouvette sur les cases noires dans la colonne de gauche et comparez avec les cases grisées de la colonne de droite.



- L = 40 lb/ A/6" de terre
- M = 80 lb/ A/6" de terre
- H = 160 lb/ A/6" de terre

GLOBE, The GLOBE Program, and the GLOBE logo are trademarks of the U.S. Government. Use of these trademarks and certification by this company that its products conform to the specifications of The GLOBE Program do not imply endorsement of this company or its products by the U.S. Government.

GLOBE, The GLOBE Program et le logo GLOBE sont des marques enregistrées du Gouvernement des États-Unis. L'utilisation de ces marques enregistrées et la certification par cette entreprise que ses produits sont conformes aux spécifications de The GLOBE Program n'impliquent pas l'approbation de cette entreprise ou de ses produits par le Gouvernement des États-Unis.

LaMOTTE COMPANY

802 Washington Ave | Chestertown | Maryland | 21620 · USA
800-344-3100 | 410-778-3100 | www.lamotte.com