

# ColorQ Copper Pool/Spa 5

Order Code 2066

## english

- Insert tubes into ColorQ with line and arrow facing forward.
- **"Sun"** = Shade meter from bright sunlight. Press/Hold button to turn off.
- **"Er7"** = Tube is misaligned, scratched, stained, or light chamber is stained. See User Guide for more instructions.
- Brush and rinse all tubes promptly after use.
- Allow tubes to dry before returning to case.
- Replace reagent caps securely.
- If unit should auto-off during testing rinse and fill one tube to Blank and return to testing.
- Use only LaMotte replacement reagents.
- bAt = Battery is low.

## español

- Insertar el tubo en el ColorQ recto.
- **"Sun"** = apartar el aparato de los rayos del sol. Presionar/mantener el botón para apagar.
- **"Er7"** = El tubo está mal colocado o rayado, o la cámara de lectura está manchada. Para más instrucciones, consulte la Guía del usuario.
- Si el aparato se auto-apaga durante el test, llenar un tubo para el Blanco y volver al análisis.
- Enjuagar y limpiar todos los tubos adecuadamente después del uso.
- Permitir que los tubos se sequen antes de volver a usarlos.
- Cerrar correctamente los reactivos.
- Utilice únicamente los reactivos LaMotte. (tabletas grado instrumento).
- bAt = Batería baja.

## français

- Introduire le ColorQ droit.
- **"Sun"** = Maintenir l'appareil à l'ombre. Appuyer le bouton off pour l'éteindre.
- **"Er7"** = Le tube est mal placé ou rayé, ou la caméra est tachée. Voir le Guide de l'utilisateur pour toute autre instruction.
- Si l'appareil s'éteint automatiquement refaire un blanc et reprendre l'analyse.
- Essuyer et nettoyer tous les tubes correctement après l'usage.
- Permettre que les tubes se sechent bien avant de les réutiliser.
- Ferrer correctement les reactifs.
- Utilisez des réactifs LaMotte pour recharger uniquement.
- bAt = Batterie basse.



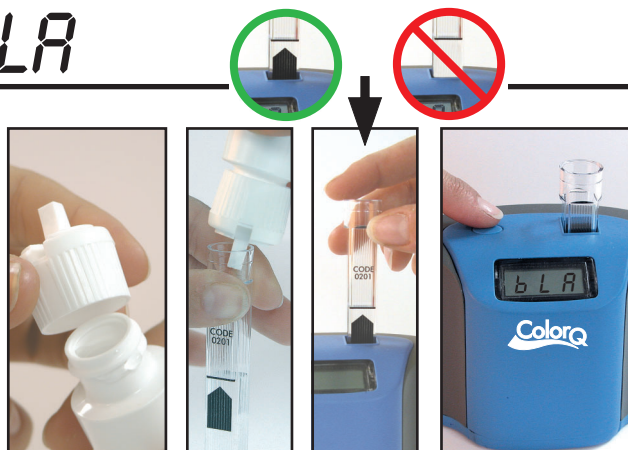
WARNING! This set contains chemicals that may be harmful if misused. Read cautions on individual containers carefully. Not to be used by children except under adult supervision.



PO Box 329 • Chestertown • Maryland • 21620 • USA  
800-344-3100 • 410-778-3100 • 410-778-6394  
www.lamotte.com

## BLANK (CALIBRATION)

**1** bLA



- Eng**
1. Fill sample bottle. Replace cap.
  2. Fill clean tube to the 5mL line with water sample.
  3. Insert tube into ColorQ as shown.
  4. Press button to turn meter on. When "bLA" appears press button to "Blank" the meter, and go to PH. Remove tube.

- Es**
1. Llenar la botella con la muestra. Taparla.
  2. Llenar un tubo limpio hasta la línea de los 5 mL con la muestra de agua.
  3. Insertar el tubo en el Color Q como se muestra en las imágenes.
  4. Presionar el botón para encender el equipo. Cuando "bLA" aparezca en la pantalla, presionar el botón para registrar el blanco "Blank" en el aparato; ir al PH. Quitar el tubo.

- Fr**
1. Remplir la bouteille avec l'échantillon. Fermer la bouteille.
  2. Remplissez jusqu'à la ligne des 5ml, un tube propre comportant l'échantillon d'eau.
  3. Mettre le tube dans le Color Q comme est expliqué dans les images.
  4. Appuyez le bouton pour allumer le Color Q. Quand "bLA" apparaît appuyez le bouton pour enregistrer le blanc "Blank" dans l'appareil. Aller au pH. Enlever le tube.

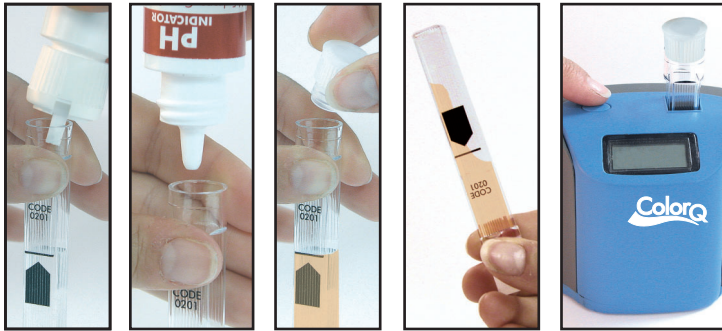
\* Reagent is a potential health hazard. Read SDS at [www.lamotte.com](http://www.lamotte.com).

\* Los reactivos son peligrosos para la salud. Leer SDS en [www.lamotte.com](http://www.lamotte.com).

\* Les Réactifs sont dangereux pour la santé. reactivos son peligrosos. Lire SDS en [www.lamotte.com](http://www.lamotte.com).

**2** PH

pH - Code 7037-G

**Eng**

1. Add 5 drops of **pH** to the same tube.
2. Cap and mix. Insert tube into ColorQ.
3. Press button to read "PH" pH. Remove tube.

**Es**

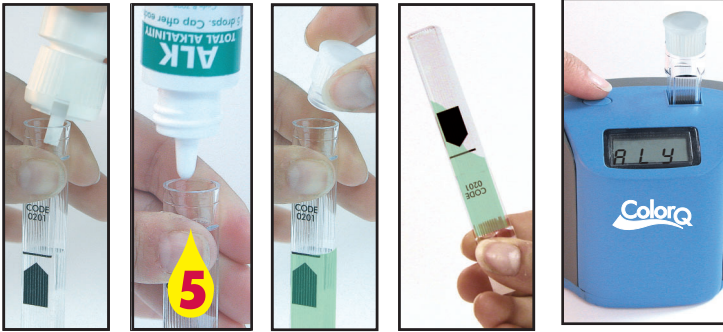
1. Añadir 5 gotas de **pH** en el mismo tubo.
2. Tapar y mezclar. Insertar el tubo dentro del ColorQ.
3. Presionar el botón para leer "PH" pH. Quitar el tubo.

**Fr**

1. Remplir avec 5 gouttes du reactif de **pH** dans le même tube.
2. Fermer le bouchon et melanger. Introduire le tube dans le ColorQ.
3. Appuyer le bouton et lire "PH" pH. Enlever le tube.

# 3 ALY

ALK - Code 7038-G



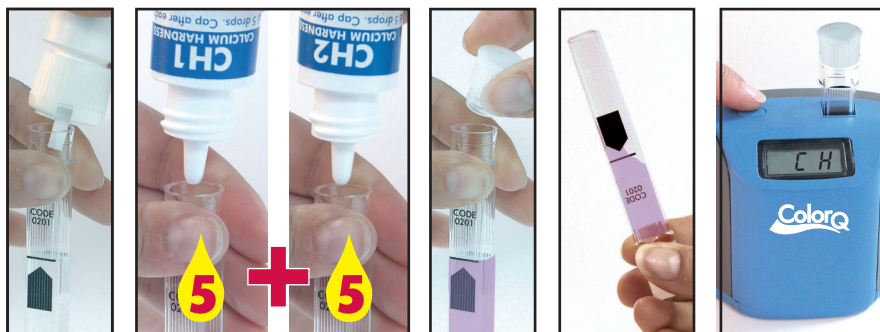
- Eng**
1. Press button to go to "ALY" Total Alkalinity.
  2. Fill a clean tube to the 5mL line with water sample.
  3. Add 5 drops of **ALK**.
  4. Cap and mix. Insert tube into ColorQ.
  5. Press button to read "ALY" Total Alkalinity. Remove tube.

- Es**
1. Presionar el botón hasta ir a "ALY" Alcalinidad Total.
  2. Llenar un tubo limpio hasta la línea de los 5 mL con la muestra de agua.
  3. Añadir 5 gotas de **ALK**.
  4. Tapar y mezclar. Insertar el tubo dentro del ColorQ.
  5. Presionar el botón para leer "ALY" Alcalinidad Total. Quitar el tubo.

- Fr**
1. Appuyer le bouton jusqu'à lire "ALY" Alcalinité Total.
  2. Remplissez jusqu'à la ligne des 5ml, un tube propre comportant l'échantillon d'eau.
  3. Ajouter 5 gouttes de reactif **ALK**.
  4. Ferrer et mélanger. Introduire le tube dans le ColorQ.
  5. Appuyer le bouton jusqu'à lire "ALY" Alcalinité Total. Enlever le tube.

**4** CH

\* CH1 - Code 7042-G for use with ver 1.40 or greater  
CH2 - Code 7041-G



- Eng**
1. Press button to go to "CH" Calcium Hardness.
  2. Fill a clean tube to the 5mL line with water sample.
  3. Add 5 drops of **CH1** and **CH2** to same tube.
  4. Cap and mix. Insert tube into ColorQ.
  5. Press button to read "CH" Calcium Hardness. Remove tube.

- Es**
1. Presionar el botón hasta ir "CH" Dureza Cálctica.
  2. Llenar un tubo limpio hasta la línea de los 5 mL con la muestra de agua.
  3. Añadir 5 gotas de **CH1** y **CH2** al mismo tubo.
  4. Tapar y mezclar. Insertar el tubo dentro del ColorQ.
  5. Presionar el tubo para leer "CH" Dureza Cálctica. Quitar el tubo.

- Fr**
1. Appuyer le bouton jusqu'à lire "CH" Dureté Cálctique.
  2. Remplissez jusqu'à la ligne des 5ml, un tube propre comportant l'échantillon d'eau.
  3. Remplir 5 gouttes **CH1** et **CH2** dans le même tube.
  4. Fermer et mélanger. Introduire le tube dans le ColorQ.
  5. Appuyer le bouton jusqu'à lire "CH" Dureté Calcique.

# 5 COP

\*Copper - Code 3808A-J



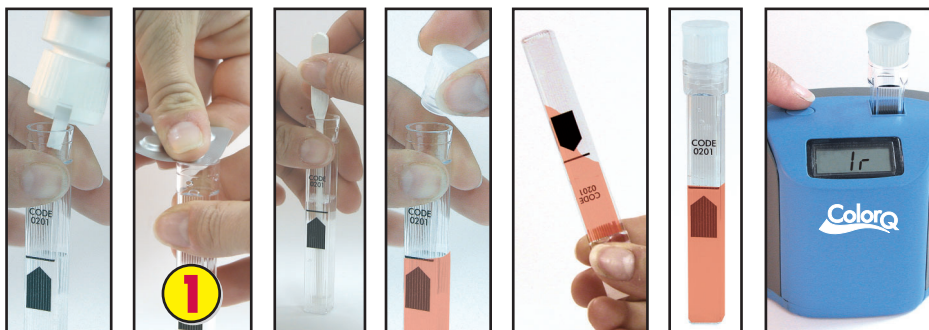
- Eng**
1. Press button to go to "COP" Copper.
  2. Fill a clean tube to the 5mL line with water sample.
  3. Add 1 **COP BCA** tablet. Crush with tablet crusher. Cap.
  4. Invert 3 times to mix. Allow tube to sit for TWO minutes.
  5. Invert 1 times to mix. Insert tube into ColorQ.
  6. Press button to read "COP" Copper. Remove tube.

- Es**
1. Presionar el botón e ir a "COP" Cobre.
  2. Llenar un tubo limpio hasta la línea de los 5mL con la muestra de agua.
  3. Añadir 1 pastilla **COP BCA**. Romper con la varilla. Tapar.
  4. Invertir 3 veces para mezclar. Permitir que el tubo repose durante DOS minutos.
  5. Invertir 1 veces para mezclar. Insertar el tubo dentro del ColorQ.
  6. Presionar el botón para leer "COP" Cobre. Quitar el tubo.

- Fr**
1. Appuyez sur le bouton jusqu'à ce que "COP" Cuivre apparaisse.
  2. Remplissez jusqu'à la ligne des 5ml, un tube propre comportant l'échantillon d'eau.
  3. Ajoutez une tablette **COP BCA**. Triturez avec le tritrateur de tablette CAP.
  4. Secouez trois fois pour mélanger. Laissez le tube reposer pendant DEUX minutes.
  5. Secouez 1 fois pour mélanger. Introduisez dans le ColorQ.
  6. Appuyez sur le bouton jusqu'à ce que "COP" Cuivre apparaisse. Retirez le tube.

6 Ir

\*Ir - Code 3725A-H



- Eng**
1. Press button to go to "Ir" Iron.
  2. Fill a clean tube to the 5 mL line with water sample.
  3. Add 1 **IRON** Tablet. Crush with tablet crusher.
  4. Cap. Invert 3 times to mix. Insert into ColorQ.
  5. Press button to read "Ir" Iron. Remove tube.
  6. Press button to return to blank meter or hold button until OFF is displayed.

- Es**
1. Presionar el botón para ir a "Ir" Hierro.
  2. Llenar un tubo limpio hasta la línea de los 5 mL con la muestra de agua.
  3. Añadir 1 pastilla **IRON (Hierro)**. Deshacer con el aplastador.
  4. Tapar. Invertir 3 veces para mezclar. Insertar en el ColorQ.
  5. Presionar el botón para leer "Ir" Hierro. Quitar el tubo.
  6. Presionar el botón para volver a hacer el blanco o apretar el botón hasta que aparezca OFF en la pantalla.

- Fr**
1. Appuez sur le bouton jusqu'à ce que "Ir" Fer apparaisse.
  2. Remplissez jusqu'à la ligne des 5ml, un tube propre comportant l'échantillon d'eau.
  3. Ajoutez une tablette **IRON**. Triturez avec le tritrateur de tablette CAP.
  4. Secouez trois fois pour mélanger. Introduisez dans le ColorQ.
  5. Appuez sur le bouton jusqu'à ce que "Ir" Fer apparaisse. Retirez le tube.
  6. Appuyez sur le bouton pour une nouvelle mesure ou jusqu'à ce qu'il s'éteigne.



PO Box 329 • Chestertown • Maryland • 21620 • USA  
800-344-3100 • 410-778-3100 • 410-778-6394  
[www.lamotte.com](http://www.lamotte.com)